

Epistaxis; aanpak van

Datum

Versie 1: Juli 2014

Versie 2: Augustus 2016

Laatste Revisie 14-5-2020 M.C. van Schepen (SEH-arts)/B. Rinia (KNO-arts)

Doel

De behandeling van een epistaxis, herkennen van complicaties.

Voorgeschiedenis

- Vasculair bijv. M. Rendu-Osler-Weber, M. Wegener
- Hematologisch bijv. trombocytopenie, hemofilie, Von Willebrand
- Inflammatie bijv. rhinitis, influenza, polyposis nasi
- Neustraumata bijv. aangezichtsletsel, neuspeuteren
- Iatrogeen bijv. operatie, neusmaagsonde
- Anatomisch bijv. septumdeviaties, perforatie
- Neoplasma bijv. juveniele angiofibroom, maligne tumor
- Orgaanfalen bijv. uremie, levercirrose

Medicatie

- Anticoagulantia
- Antihypertensiva
- Cocaïne
- Nasale corticosteroïden

Anamnese naar etiologie epistaxis

- Spontaan, trauma/manipulatie
- Locatie:
 - a. Anterieur: loopt bloed uit de neus
 - b. Posterieur: loopt bloed in de keel: kortademig, misselijkheid
 - c. Rechter/linker neusgat of beiderzijds
- Diffuse bloeding (denk hieraan bij antistollinggebruik, doorgeschoten INR)
- Tijdsduur
- Inschatting hoeveelheid

Risicofactoren

- Hypertensie
- Gebruik antistolling (Ascal, Persantin, (N)OAC)
- Ziekten in voorgeschiedenis zoals eerder benoemd

Lichamelijk onderzoek

- ABCDE met controle vitale parameters
- Rhinoscopia anterior: focus zichtbaar? (locus Kiesselbachi)
- Mondinspectie: posterieure bloeding?
- Huid bijv. ecchymoses, petechiën

Op indicatie

Lab: Hb, Ht, trombo's, INR, kruisbloed

Contra-indicaties coaguleren

- Pacemaker / ICD
- TENS / vagusstimulator / andere elektrische stimulators

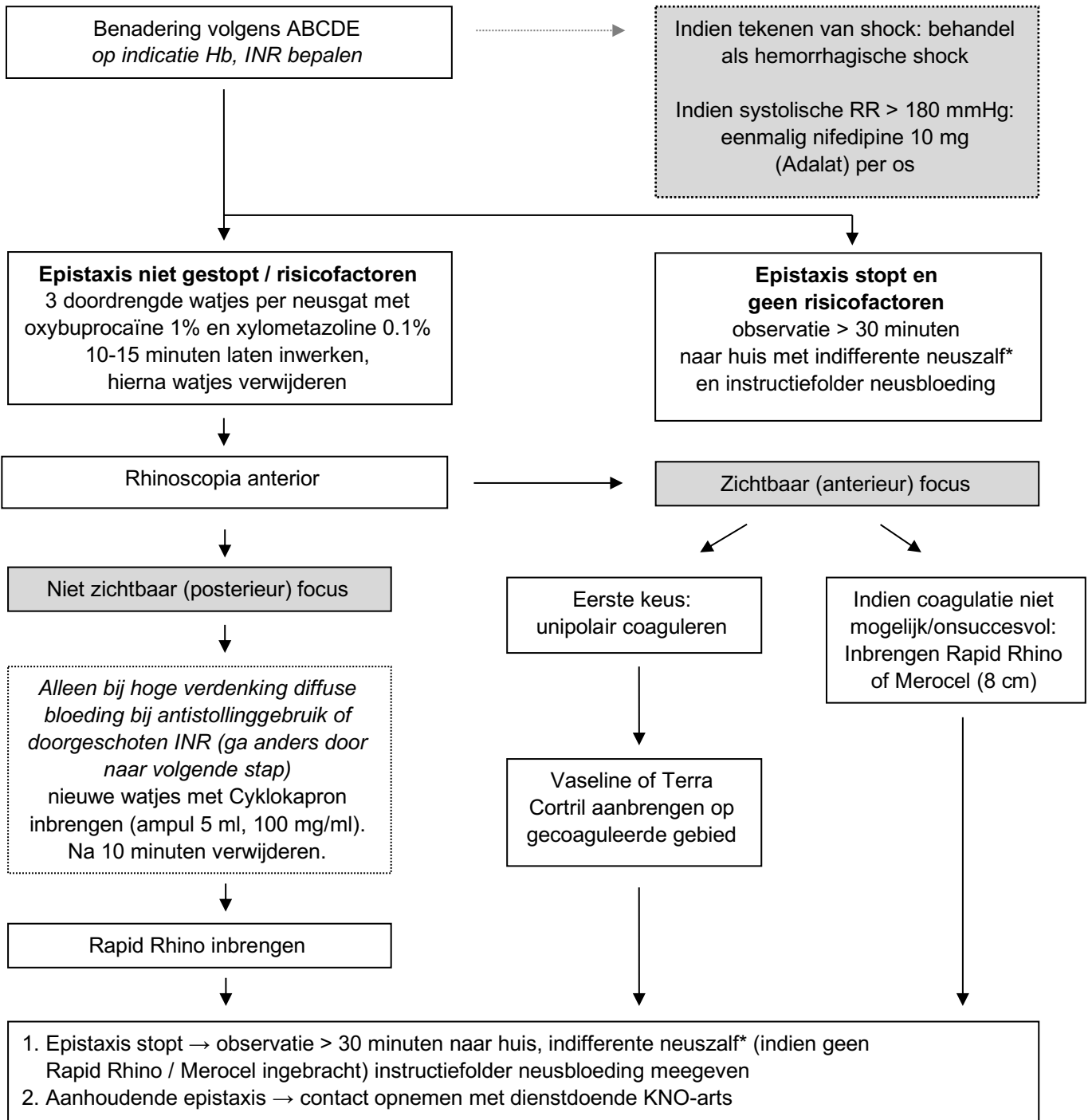
PM let op persoonlijke beschermingsmiddelen bij handelingen in het KNO gebied (COVID-19)

Behandeling epistaxis

verpleegkundige

Indien arts niet direct beschikbaar is	Controles (bloeddruk, hartfrequentie, saturatie) Neus krachtig uitsnuiten en 10 – 20 minuten dichtdrukken
---	--

arts



Nacontrole na inbrengen:

Merocel: na 48 uur poli KNO voor verwijdering en follow-up

Rapid Rhino: volgende dag revisie poli KNO en in het weekend op de SEH.

** indifferente neuszalf: voorkeur Nisita (goedkoper, grotere voorraad apotheek), anders NasuMel.
Beiden 'over the counter' beschikbaar. Continue gebruik vaseline vermijden (te vet voor trilharen).*